

pitney bowes



Location Intelligence

Geographic Information Systems

MapInfo Pro™

# Erkenntnisgewinn für eine ortsbezogene Entscheidungsfindung



Unsere täglichen Entscheidungen werden von Daten bestimmt. Verbinden Sie diese mit geografischen Angaben und gewinnen Sie neue Erkenntnisse durch visuelle Darstellung. Jetzt können Geschäftsanalysten, Planer, GIS-Experten und Nicht-GIS-Nutzer ihre strategische Entscheidungsfindung optimieren und Informationen als datenintensive, aussagekräftige Karten bereitstellen.



### Stellen Sie flache Daten anschaulich dar.

Das Lesen von Tabellen, Listen und Diagrammen kann eine Herausforderung darstellen, das Vermitteln ihrer Inhalte sogar eine noch größere. Mit MapInfo Pro™ lassen sich Daten mithilfe von Adressen oder anderen Standortinformationen visualisieren. Vertriebszahlen, Kundendienst- und Verkehrsdaten erklären sich plötzlich von selbst. Muster lassen sich erkennen, Beziehungen werden sichtbar und Lösungen für Probleme ergeben sich praktisch von selbst. Zahlen lassen sich besser einordnen. Sie können umgehend Analysen vornehmen und fundiertere, schnellere Entscheidungen treffen.

- Standortinformationen nutzen, um unternehmensweite Veränderungen zu erzielen
- Zusammenarbeit verbessern
- Effizienz steigern
- Kosten senken
- Antwortzeiten verkürzen

### Erstellen, Teilen, Aktualisieren, Integrieren.

MapInfo Pro ist Teil der integrierten Location Intelligence-Suite von Pitney Bowes. Sie können Karten und Daten in MapInfo Pro erstellen und sie online für Ihr Unternehmen oder Ihre Kunden veröffentlichen. In Verbindung mit Spectrum® Spatial Analyst können Sie mit wenigen Klicks interaktive Kartendaten und Services in einem Webbrowser teilen.

MapInfo Pro kann auch mit Spectrum® Spatial verwendet werden, unserer Plattform zur Bereitstellung standortbezogener Daten innerhalb von Unternehmen.

Aufgebaut auf den Standards des Open Geospatial Consortium (OGC) Catalogue Services Web (CSW), können MapInfo Manager™-Kataloge von MapInfo Pro und anderen CSW-kompatiblen Applikationen durchsucht werden. Berechtigte Nutzer können außerdem Metadaten im Unternehmenskatalog direkt über die Schnittstelle von MapInfo Pro aktualisieren, ohne dass eine komplexe Metadaten-Software erforderlich ist.

### Bringen Sie es auf den Punkt. So wie wir.

Pitney Bowes und unsere Partner bieten branchenspezifische, auf MapInfo Pro basierende Lösungen für Standort- und Marktanalysen, Verbrechenskartierung, Hochwassermodellierung, Rohstoffabbau und Sondierung, Telekommunikation/ Versorgungsnetzwerk-Technik und mehr.

*„Location Intelligence ist ein Vertriebstool (...) mit dem die Preise für unsere Dienstleistungen von jedem nachvollzogen werden können.“*

– Brendan Green, CEO,  
Hire A Hubby

*„...eine lohnenswerte Kapitalrendite von über 900 % in den ersten 10 Monaten.“*

– Steve Wallace, Senior Strategic Planner,  
Florida Farm Bureau, Versicherungsunternehmen

*„Für den Mitarbeiter bedeutet es eine Zeitersparnis von mehreren Stunden, die er früher in das Suchen und Zeichnen von Gebietskarten investiert hat.“*

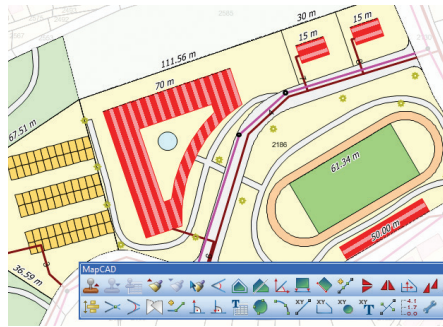
– Jay Abrams, Manager of SDA Productivity,  
Pepperidge Farm

*„Wir sind jetzt in der Lage, Daten, Analysen und Strategien für alle Mitarbeiter verständlich und interessant zu kommunizieren.“*

– Ron DiGrandi, Director of Business Development,  
Time Warner Cable

## Optimieren Sie Ihre standortbasierte Analyse.

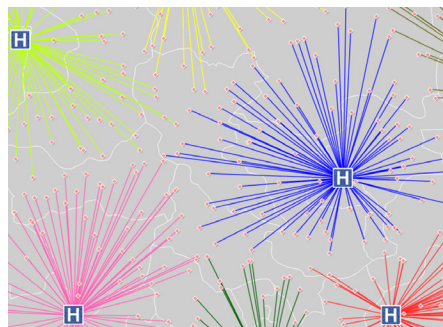
- Zeigen Sie verschiedene Datenformate an – Excel, Access, Oracle, SQL Server, SQLite usw.
- Nehmen Sie sämtliche Karten- und Datenänderungen aus einer Anwendung vor.
- Erstellen und bearbeiten Sie Daten mithilfe von über 40 CAD-Tools.
- Effektive Geodatenverarbeitung
- Formulieren Sie geografische Anfragen zu Kundendaten, z. B. „Alle Kunden im Umkreis von fünf Kilometern zu meinem Büro anzeigen“.
- Erstellen Sie umgehend Handelszonen basierend auf geografischen Variablen, etwa Hauptstraßen in Verkaufsgebieten.
- Verbinden oder trennen Sie vorherige geografische Bereiche und erstellen Sie neue effiziente Handelszonen für Ihre Servicezentren.
- Kennzeichnen Sie mithilfe eines einfachen Assistenten Gebiete, Grenzen, Autobahnen, Glasfaserleitungen oder Punkte basierend auf tabellarischen Datenwerten farblich.
- Fügen Sie Werte hinzu, um Symbole oder Farben mit einem Punkt oder einer Region zu assoziieren. Beispielsweise können Gebiete nach Anzahl der Kunden schattiert werden.
- Erkennen Sie Trends und Muster an der visuellen Darstellung.
- Kommunizieren Sie anwendungsübergreifend mit mehreren Veröffentlichungsoptionen wie geobasierten PDFs.



MapInfo Pro™ beinhaltet ein integriertes Set umfassender CAD-ähnlicher Zeichen- und Bearbeitungstools.



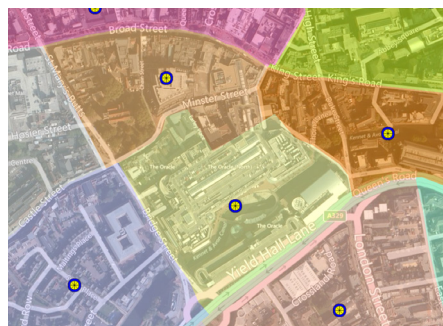
Kreisdiagramm-Karten für Analysen mit mehreren Variablen



Netzdiagramme verbinden Kunden und Geschäfte



Straftatbestände: Analysieren von Straftatmustern



Gebiete und Einzugsgebiete erstellen

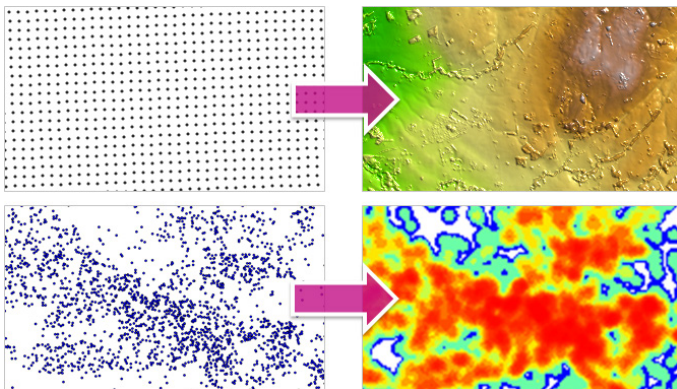


Hintergrund-Mapping mit Microsoft Bing

## Einfach zu verwenden, kaum zu überbieten.

Arbeiten Sie und Ihr Team üblicherweise mit Windows-Standardanwendungen, dann ist die Verwendung von MapInfo Pro™ für Sie ein Kinderspiel. Nur wenige Klicks trennen Sie von besseren Informationen und fundierteren Entscheidungen.

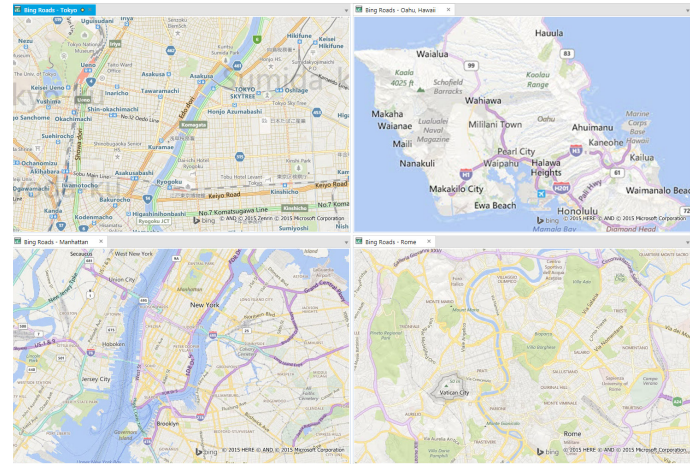
- Intuitive Verwaltung von Netzwerken oder Infrastrukturen. Evaluieren Sie geographisch verteilte Anlagen wie Mobilfunkmasten, Glasfaserkabel oder Wasser-, Abwasser- und Telefondienste.
- Austausch von Risikobewertungen oder Umweltdaten über Unternehmensgrenzen hinweg. Senken Sie Risiken in der Versicherungsbranche.
- Neukunden- und Lead-Generierung. Analyse demographischer Daten, Lebensstilmuster, Kaufverhalten, Verkehrsmuster und Grenzen Ihrer Kunden sowie der Kunden Ihrer Mitbewerber.
- Gebietsdesign und -management. Bestimmen Sie die besten Standorte für neue Geschäfte, Geschäftsstellen, Servicestandorte oder Vertriebsgebiete. Schätzen Sie den Umsatz eines möglichen Standorts unter Berücksichtigung von Kannibalisierung und Mitbewerberexpansion. Halten Sie bei der Konsolidierung den Marktanteil.
- Kundenanalyse. Analysieren Sie Demographie, Psychographie und Clustering von Zielkunden.
- Planen Sie neue Straßen-Layouts, Verkehrspläne und Grundstücksentwicklungen in einer Stadtplanungsabteilung oder einem Ingenieurunternehmen.
- Damit Sie Ihre eigenen Daten in einen Zusammenhang setzen können, haben Sie die Möglichkeit, in MapInfo Pro auf Microsoft Bing Maps (Luftbilder und Hybridkarten) als Hintergrundkarte zuzugreifen. Als optionales Extra stehen Ihnen die unbegrenzte Nutzung von Bing-Straßenkarten und die Funktion „Move Map To“ (Ortsverzeichnis-Suche) zur Verfügung, um weltweit nach Standorten zu suchen.



Zudem gibt es ein Beispiel eines Grids, das aus einem Punktdatensatz der Erhebung erstellt wurde. Oben befindet sich ein Beispiel für eine Hotspot-Dichtekarte. MapInfo Pro™ Advanced umfasst eine Vielzahl an Interpolations- und Modellierungsmethoden zum Erstellen von Raster-Grids aus Ihren Punktdaten.

## Erstellen Sie benutzerdefinierte Apps und integrieren Sie sie in Ihre IT-Systeme.

MapBasic® unterstützt XML, FTP und HTTP und ermöglicht die Objektverknüpfung und -einbindung in Anwendungen, die in gebräuchlichen Sprachen wie Visual Basic, Delphi, C++ und C# programmiert sind. Es kommuniziert über Dynamic Data Exchange (DDE) mit anderer Software, und MapBasic-Anwendungen können Routinen in Windows DLL- und .NET-Assemblies aufrufen.



Microsoft® Bing™ Maps und andere Tileserver-Daten können als Hintergrundkarten für Ihre Unternehmensdaten angezeigt werden.

## Leistungsstarke Grid-basierte Analyse.

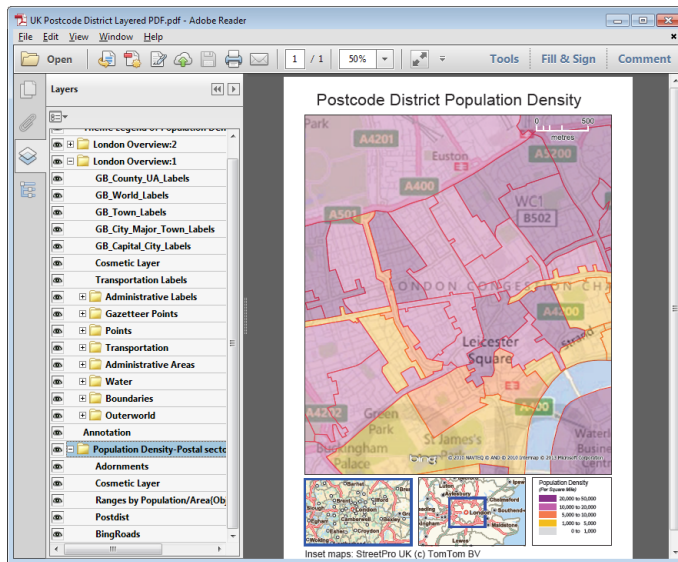
MapInfo Pro Advanced, neu mit Version 15.2, führt eine leistungsstarke Raster-Grid-Analysefunktion mit einem innovativen Grid-Datenformat für GIS-Experten und -Analysten ein. Es ermöglicht die ultraschnelle Visualisierung und Analyse großer und detaillierter Grid-basierter Geodaten, sogar auf kontinentaler oder globaler Ebene, mithilfe eines neuen Grid-Formats mit der Bezeichnung Multi-Resolution Raster (MRR).

Rasterbasierte Daten enthalten häufig mehrere Werte und Informationen auf Ebenen verschiedener Granularität. Infolgedessen werden Datensätze kombiniert, um Erkenntnisse abzuleiten, die für bedeutende Geschäftsentscheidungen notwendig sind. Das ist für die Arbeit auf kontinentaler oder globaler Ebene von Bedeutung. Während der Interessensbereich wächst, steigen die Größe und der Umfang des Datensatzes exponentiell auf eine Größe an, die für heutige Anwendungen nicht verwendbar ist.

Daher ist MapInfo Pro Advanced eine ausgezeichnete Lösung für GIS-Experten und -Analysten, die mit Informationen arbeiten, die Werte enthalten, die in Bereichen wie Erhebung und Mobilfunkreichweite kontinuierlich variieren.

## Teilen Sie Ihre Karten und Analysen mit anderen.

Oft ist die Art und Weise, wie Sie Ihre Zielgruppe über Ihre Ergebnisse informieren, genau so wichtig wie die Information selbst. In einer modernen IT-Umgebung ist eine Vielfalt an Veröffentlichungsoptionen bedeutend für die sinnvolle Kommunikation. MapInfo Pro™ bietet zahlreiche publikumsabhängige Optionen für Veröffentlichungsergebnisse, wie zum Beispiel Ausdrucke, Export in verschiedene Formate (sowohl Raster als auch Vektor) und Veröffentlichung als interaktive PDFs.



Darüber hinaus können Sie dank Spectrum™ Spatial Analyst, einem optionalen Web-Mapping-Service, mit nur wenigen Klicks Karten für internes oder externes Publikum über Ihren Lieblingsbrowser oder Ihr Mobilgerät veröffentlichen.

Laden Sie Ihre kostenlose Testversion von MapInfo Pro hier herunter: [web.pb.com/mipro-de](http://web.pb.com/mipro-de)

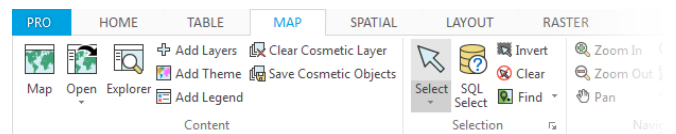
## Nutzen Sie Daten in ihrem nativen Format.

MapInfo Pro testet und unterstützt die neuesten Windows-Betriebssysteme und häufig verwendete Datenformate wie:

- Microsoft Excel
- Microsoft Access
- Microsoft SQL Server
- SQLite
- Oracle
- PostgreSQL (mit PostGIS)
- Komma-separierte ASCII-Text und CSV-Dateien
- dBase
- Lotus 1-2-3 - Dateien

Außerdem können CAD- und Geodaten-Formate wie DXF, DWG, DGN und SHP verwendet werden.

MapInfo Pro unterstützt gängige Standards wie die Formate GML, WMS, WFS, WFS-T des Open GeoSpatial Consortium (OGC), Google KML und viele mehr.



Einfache Anwendung: MapInfo Pro basiert auf einer Standardschnittstelle von Windows.

## Deutschland

Poststraße 4-6  
64293 Darmstadt  
contact.de@pb.com

Weitere Informationen finden Sie unter: [pitneybowes.com/de](https://pitneybowes.com/de)

Pitney Bowes, das Corporate Design, Mapinfo Pro, Spectrum Spatial und Spectrum sind Marken von Pitney Bowes Inc. oder einer Tochtergesellschaft.  
Alle anderen Warenzeichen sind Eigentum ihrer jeweiligen Inhaber.  
© 2013–2016 Pitney Bowes Inc. Alle Rechte vorbehalten